



凯力风牌- **KLF5042ZZZB6**

自装卸式垃圾车（后装）

环卫装备制造业的佼佼者 | 超 40000+用户的真实选择

公司简介

COMPANY PROFILE

湖北凯力专用汽车有限公司是凯力汽车集团旗下全资子公司，拥有数控加工中心、焊接机器人、光纤激光切割机、数控等离子切割机等先进生产设备，是一家高端智能环卫、应急装备专用车研发生产、系统集成和运营服务于一体的制造企业。



凯力专汽创建于2016
年9月26日



注册资金 **1亿元**
占地面积 **340亩**



厂房面积 **92000 m²**
办公面积 **8900 m²**



拥有员工
780 余名



各类工程技术
人员 **56** 名

凯力风牌-福田奥铃无泄漏垃圾车（后装）



分解图示

EXPLODED DIAGRAM

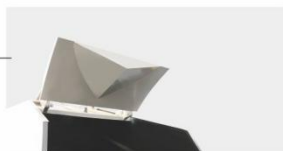
8 翻桶机构

主要起提桶、压桶、倾倒垃圾的作用。标准可与120L、240L垃圾桶配合作业(可选装与660L垃圾桶作业)，将垃圾桶挂上翻桶机构，翻桶机构将垃圾桶压住并提桶将垃圾桶中的垃圾倾倒



7 刮板

主要起刮、压垃圾的作用。垃圾倒入车厢内后，刮板将垃圾进行压缩，节省空间，提高装载量。



6 无线遥控器

操作人员可远离车辆，使用遥控器远程操作，可远距离观察车辆四周情况，安全可靠。



5 多路阀

多路阀是控制车辆作业的控制开关，由多个换向阀为主体的组合阀，用以操纵多个执行元件的运动，确保整套液压系统的稳定性。多路阀具有结构紧凑、压力损失小滑阀移动阻力小、安全可靠。



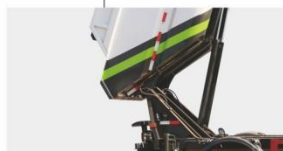
1 控制盒

采用ECU可编程控制器，感应开关采用进口产品，经久耐用，性能优越。操作人员可通过控制盒对车辆进行操作。



2 后支腿

倾倒垃圾时，支腿起到支撑作用，避免垃圾过重导致车辆后翻或侧翻，安全性能高。



3 箱体举升缸

倾倒垃圾时，油缸将箱体支撑举起，实现垃圾自动卸料，提高工作效率、节约成本。



4 取力器

取力器是装在变速箱外侧的附加装置。取力器带动高压油泵，为车辆工作提供动力。



产品介绍

PRODUCT INTRODUCTION

作为新一代垃圾收集车型，作业方式突破创新，是一款性能先进、造型美观、耐用可靠的多功能产品，广泛适用于环卫、市政、物业小区、垃圾多而集中的居民区、城市街道垃圾处理，均具有密封自卸功能，液压操作，倾卸垃圾方便。

自装卸式垃圾车在二类底盘的基础上，加装垃圾箱体、连接附件、防护栏及液压系统等装置。具有操作安全、使用性能稳定、返修率低、售后服务及时周到等特点。本车配有后挂桶进料机构，在翻桶处操作，可与 120L/240L 标准塑料桶对接，整车具有自卸功能，卸料方便。



产品特点

FEATURES

● 结构结实耐腐 船型箱体结构实现 100%无泄漏

垃圾箱整体采用高强度碳钢板焊接而成，外形美观，受力好，不易变形。整车结构件采用激光切割下料，提高箱体强度级耐用性。且所有金属件均采用先进的防锈涂漆处理，箱体坚固耐用、密闭性好。车厢采用整套工装、夹具进行焊接和加工，保证了生产产品的加工精度、卓越的品质和良好的互换性。船型结构，规避了传统老式箱体+后面的密封结构，从根本上解决转运过程中的二次污染问题。

● 刮板进料+压缩 压缩效率高

采用后装刮板压缩技术，对生活垃圾大幅度压缩减容。箱体顶部装有刮板，在压缩过程中，推板在推板油缸的作用下，向后进行压缩垃圾。由于刮板设计与箱体底板有最小间隙，保证垃圾进料干净、压缩实在，从而加大垃圾装载量。压缩比可达 1:1.5 以上，生活垃圾经压缩后可达到 500~700Kg / m³ 以上。

● 高位举升自卸结构 卸料干净 对接方便

采用高位举升自卸结构，操作方便实用，可直接卸料、与压缩式垃圾车对接、与移动式压缩箱进行对接卸料，车辆尾部装有液压支腿，保证卸料作业的平稳性与安全性。

● 多功能翻桶进料机构 进料快捷稳定

后装进桶机构，可与 120L/240L 标准塑料桶对接作业，翻桶机构采用轻量化设计，举升进料动力强劲，设置了手动、自动两种作业模式，可实现一键进料过程。

● 发动机动态控制 经济性好

发动机功率输出控制即油门控制通过电气系统实现全自动控制，保证垃圾车在其各作业状态下，发动机能自动选择加速或怠速状态，避免了功率损耗和系统发热，耗油降低，经济性好。

● 液压系统稳定可靠

液压系统采用国际标准设计并采用模块式液压元件，由液压油缸、电磁控制阀、节流阀、管路系统组成。液压油路分为刮板压缩、提桶、翻桶进料、支腿收放、箱体升降五路，集成度高。液压管路系统均采用高强度一次成型铸造管，保证使用寿命，管路各连接处连接紧固，保证不漏油。

● 电自动化程度高，电液联合控制

采用机电液一体化，进口的可编程控制器集中控制，逻辑上设有自锁、互锁指令，外部只有线路连接，保证各操作指令顺序执行，动作安全可靠，降低故障发生率，避免因误操作而造成事故。液压、电气关键原器件均采用国际标准设计并采用模块式液压元件，性能稳定可靠。电气控制系统采用 ECU 可编程控制器，感应开关采用进口产品，经久耐用，性能优越。

技术参数

TECHNICAL PARAMETER

| 类别 | 项目 | 参数或配置 |
|------|--------------------------|---------------------|
| 整车参数 | 产品型号 | KLF5042ZZZB6 |
| | 外形尺寸 【长×宽×高 (mm)】 | 5200*1960*2400,2450 |
| | 整备质量 (kg) | 3410 |
| | 最大总质量 (kg) | 4495 |
| | 额定质量 (kg) | 955 |
| | 额定成员 | 2 人 |
| 底盘参数 | 底盘型号 | BJ1041VAJB4-AA1 |
| | 底盘制造商 | 二类 北汽福田汽车股份有限公司 |
| | 发动机型号 | Q23-115C60 |
| | 发动机功率 (kW) | 85 |
| | 轴距 (mm) | 2800 |
| | 最高行驶速度 (km/h) | 80 |
| | 工作速度 (km/h) | 发动机转速 850 r/min |
| 专用参数 | 罐体有效容积 (m ³) | 3 |
| | 液压系统压力 (MP) | 16 |
| | 操作方式 | 电控/遥控 |
| | 一次进料循环时间 | ≤16 s |
| | 卸料时间 | ≤60 s |

DETAILS — 细节展示



控制盒 ↑

采用ECU可编程控制器，感应开关采用进口产品，经久耐用，性能优越。操作员可通过控制盒对车辆进行操作。



后支腿 ↑

倾倒垃圾时，支腿起到支撑作用，避免垃圾过重导致车辆后翻或侧翻，安全性能高。



箱体举升缸 ↑

倾倒垃圾时，油缸将箱体支撑举起，实现垃圾自动卸料，提高工作效率、节约成本。



取力器 ↑

取力器是装在变速箱外侧的附加装置。取力器带动高压油泵，为车辆工作提供动力。



多路阀 ↑

多路阀是控制车辆作业的控制开关。可根据不同的工作要求装上安全溢流阀、单向阀和补油阀等附属阀。和其他类型的阀相比，多路阀具有结构紧凑、压力损失小、滑阀移动阻力小、多位功能、寿命长等优点。



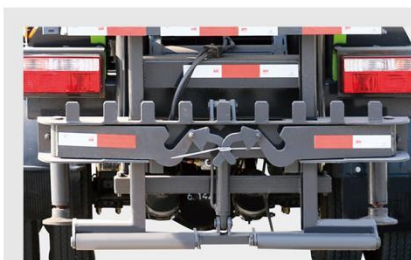
无线遥控器 ↑

操作员可远离车辆，使用遥控器远程操作，可远距离观察车辆四周情况，安全可靠。



刮板 ↑

主要起刮、压垃圾的作用。垃圾倒入车厢内后，刮板将垃圾进行压缩，节省空间，提高装载量。



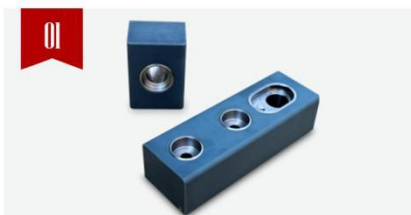
翻桶机构 ↑

主要起提桶、压桶、倾倒垃圾的作用。标准可与120L、240L垃圾桶配合作业(可选装与660L垃圾桶作业)，将垃圾桶挂上翻桶机构，翻桶机构将垃圾桶压住并提桶将垃圾桶中的垃圾倾倒进垃圾箱中。

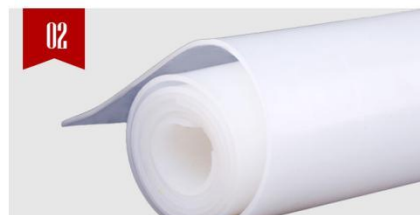


PARTS

— 常用配件



模块



硅胶垫

注意事项

PRECAUTIONS

- 汽车底盘行驶磨合里程请用户参阅配套的汽车底盘使用说明书的规定进行磨合，并进行磨合后的保养，如清理空气滤清器滤芯，更换发动机机油等。磨合期间，注意检查各部分有无异常振动、噪声和漏雨现象，风机传动皮带和液压泵传动皮带是否打滑，各电控开关和仪表指示是否正常。
- 使用车辆前必须检查整车有无漏油、漏水、漏气等现象，必要时排除，检查发动机机油液位、散热水箱水位，必要时加注机油和水，
- 入冬时，车辆停用前，按照产品说明书做好防水防冻操作，添加防冻液.更换低温液压油。
- 发动机在运转时，不得对底盘，液压系统进行保养或维修。
- 在车辆装载作业，卸料作业时需要放下后支腿防止车辆在使用过程中造成车辆翘头等事故

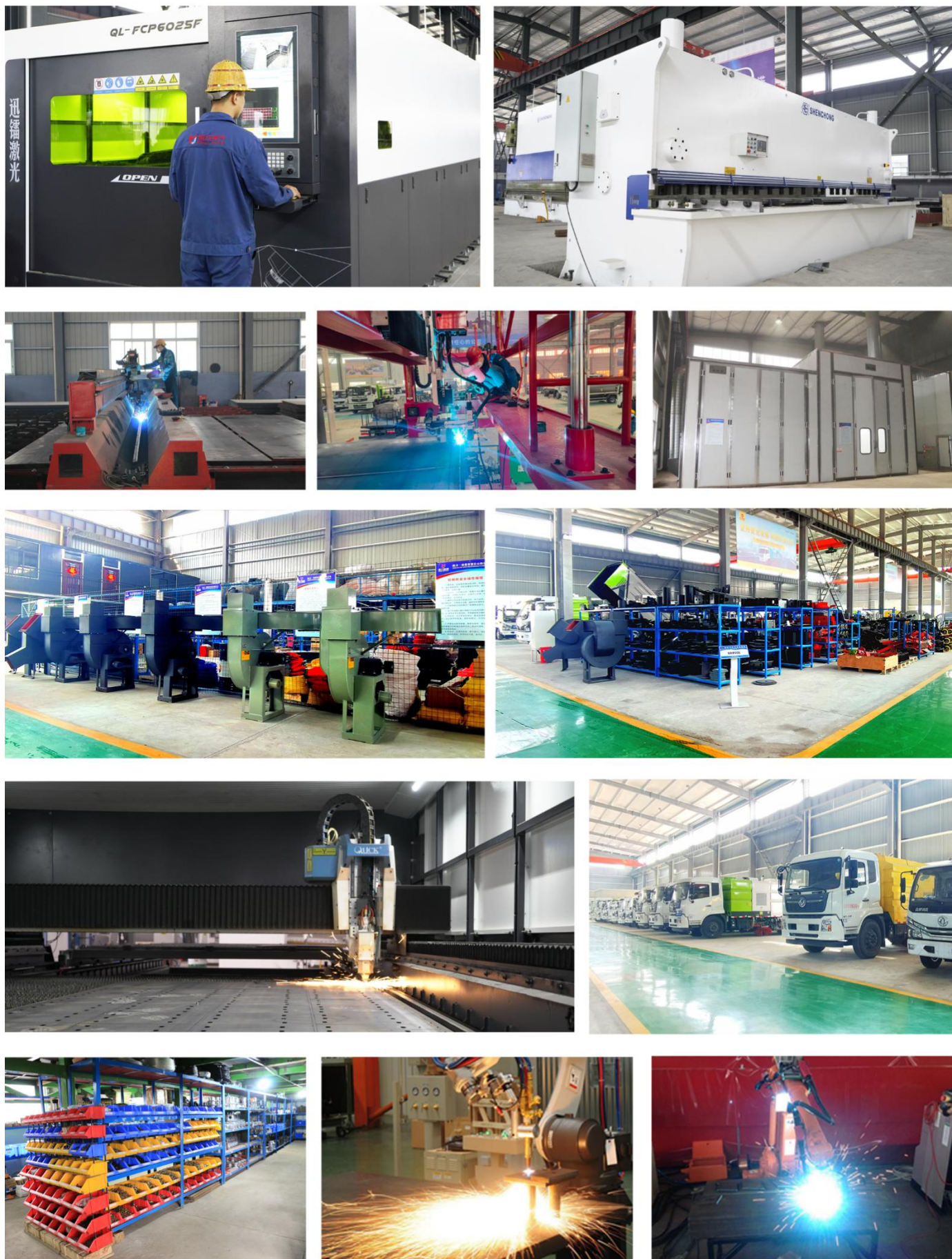
荣誉与资质 (部分)

HONORS AND QUALIFICATIONS



生产设备 (部分)

PRODUCTION EQUIPMENT



批量发车 (部分)

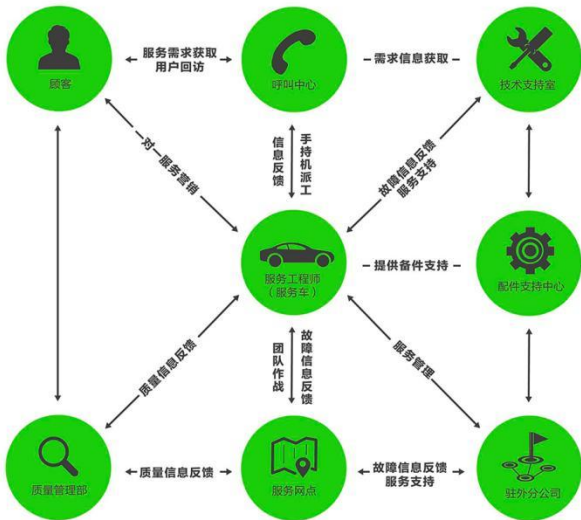
BULK DEPARTURE





一站式服务流程

One-stop service process



服务体系

service system

100% 的服务全程管控

强大团队 一站式服务

200个企业网站，1000余名销售精英为您提供产品价格咨询、技术支持、报修及配件咨询等一站式的专业服务。

100% 的客户回访

一对一顾问式服务

提供专业的一对一“顾问式”销售服务，“管家式”运输送货上门服务，“保姆式”指导操作服务，让客户买车、用车全程无忧。

24h 的客户回访

7x24小时贴心服务

零距离倾听客户心声，为客户提供**专业、高效、全方位的24小时**全年无休的售后服务。

售前服务

售中服务

售后服务

用户反馈的产品故障信息，从接到信息开始：**服务网点300公里以内24小时内服务；服务网点600公里以内48小时服务；服务网点600公里以上72小时服务。**



东西南北中 | 好车凯力风

实力品牌 · 值得信赖

STRONG BRAND TRUSTWORTHY

环卫装备制造业的佼佼者 | 超**40000+**用户的真实选择

